

Installation StarCutter

Installationsvoraussetzungen

- a. Sie müssen zur Installation Windows-**Administratorrechte** auf dem Computer haben.

Tipp: Wir empfehlen sehr, vor der Installation von StarCutter einige Windows Systemeinstellungen zu optimieren:

Die **Energieoptionen** bei Windows 7 / 8 / 10 oder höher kontrollieren und möglichst die Energie-Option „*Festplatte ausschalten nach*“ auf „*nie*“ zu setzen.

Auch die Energie-Option für den „*minimalen Leistungszustand des Prozessors*“ sollte geprüft und wenigstens auf „50%“ oder höher gesetzt werden.

Die **Benutzerkontensteuerung** bei Windows 7 / 8 / 10 oder höher kontrollieren und möglichst den Schiebschalter auf „*Nie benachrichtigen*“ setzen.

- b. Unterstütztes **Betriebssystem** Windows 10 (32 oder 64Bit), 8 (32 oder 64Bit), 7 (32 oder 64Bit), Vista oder XP, empfohlen wird Windows 7. **WICHTIG:** Windows 8 **RT** (für Telefone oder Pads) **ist NICHT möglich**.

Tipp: Bei Windows 8 / 10 kann es während der Installation mehrfach vorkommen, dass Windows eine Warnmeldung bringt, dass es aus Sicherheitsgründen die Ausführung des Installationsprogramms verhindert. Bei diesen Meldungen können Sie auf eine Erweiterung klicken, bei der Sie dann trotzdem die Ausführung des Programms erzwingen können. Bitte tun Sie das! Wir können diese Meldung leider nicht verhindern. Nach der Installation kann mit StarCutter problemlos gearbeitet werden.

- c. PC mit mind. Intel Pentium oder kompatibelem AMD Prozessor, empfohlen mind. Dual Core 2GHz oder höher
- d. Arbeitsspeicher, empfohlen mind. 3GB bei 32Bit, mind. 4GB bei 64Bit
- e. Freier Festplattenspeicher, empfohlen mind. 10GB frei
- f. CD-ROM- bzw. DVD-Laufwerk für die Installation empfohlen, Sie können aber auch den Inhalt der Installations-CD in einen beliebigen Ordner kopieren (beispielsweise auf einem USB-Stick oder einem Netzlaufwerk) und die Installation von dort starten.
- g. Grafikkarte mit mind. 1024x768 Bildpunkten
- h. optional ISDN-Karte mit CAPI für SMS- und Faxfunktion, z.B. AVM Fritz!Card oder Gerdes PrimuX
- i. optional eingerichtetes Emailsysteem für Email-Funktion, empfohlen Outlook oder Outlook Express
- j. optional Kassenschublade mit entsprechendem Öffnerprogramm des Herstellers
- k. optional Bondrucker, empfohlen 80mm Rollenbreite

Hinweis zum Programmhandbuch

Auf der Programm-CD befindet sich das komplette Programmhandbuch „**Handbuch StarCutter V450**“ im PDF-Format. (Falls Sie nicht über den notwendigen Adobe Acrobat Reader verfügen, so finden Sie das Installationsprogramm für die Version 9 des Acrobat Readers auf der Programm-CD im Verzeichnis „\Acrobat 9“.)

Installationsablauf

Legen Sie die Programm-CD von StarCutter ein.

Normalerweise sollte durch die Autostartfunktion von Windows das StarCutter-Installationsprogramm nach kurzer Zeit von selbst erscheinen. Haben Sie diese Funktion deaktiviert, oder startet das Installationsprogramm nicht von selbst, dann gehen Sie wie folgt vor:

Linksklicken Sie ein Mal auf das Windows-Startsymbol in der Windows-Startleiste und dann auf den Punkt „Ausführen...“

Dort geben Sie folgendes ein:

<Laufwerksbuchstabe>:\StarCutter_einrichten.exe (z.B.: „D:\StarCutter_einrichten.exe“)
und drücken dann auf den Knopf „OK“.

Spätestens jetzt sollte das **StarCutter-Installationsprogramm** mit folgendem Startbildschirm zu sehen sein.

ACHTUNG: Bei Windows 8 / 10 kann es während der Installation mehrfach vorkommen, dass Windows eine Warnmeldung bringt, dass es aus Sicherheitsgründen die Ausführung des Installationsprogramms verhindert. Bei diesen Meldungen können Sie auf eine Erweiterung klicken, bei der Sie dann trotzdem die Ausführung des Programms erzwingen können. Bitte tun Sie das! Wir können diese Meldung leider nicht verhindern. Nach der Installation kann mit StarCutter problemlos gearbeitet werden.



Über drei Menüpunkte kann man jetzt die passende **Installationsart** wählen.

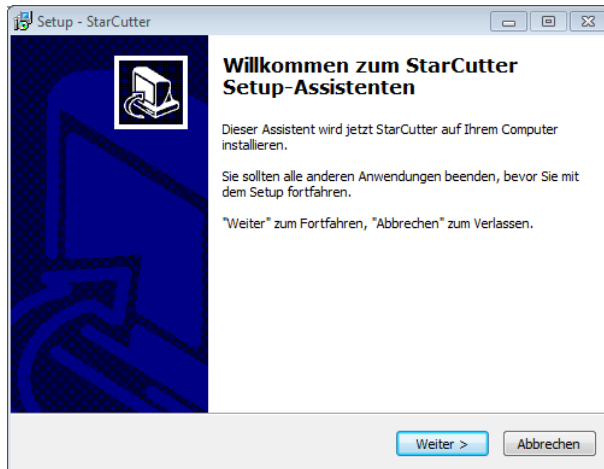
Erklärungen zu den verschiedenen Installationsarten sind ebenfalls auf dem Startbildschirm vorhanden.

Wenn Sie unsicher sind, welche Installationsart in Ihrem Fall zutrifft, dann wählen Sie die „Einzelplatz-Installation“ aus.

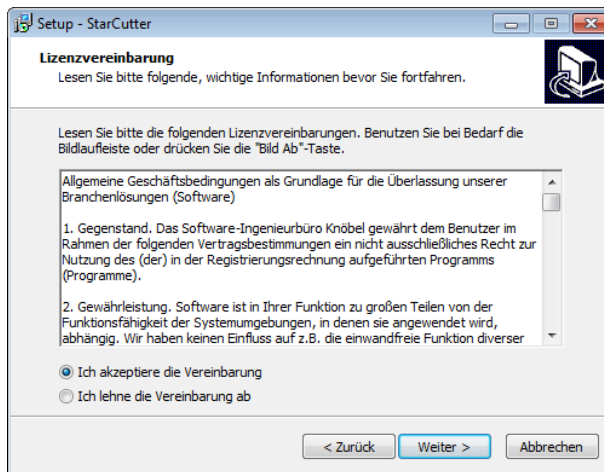
Einzelplatz-Installation von StarCutter (in den meisten Fällen richtig)

StarCutter arbeitet mit einer Firebird SQL-Datenbank. Ab StarCutter Version 4.20 ist der Firebird-Server im Programm StarCutter integriert und muss bei der Einzelplatz-Installation nicht extra installiert werden. (Ein eventuell zufällig installierter Firebird von einem anderen Programm wird von StarCutter ignoriert.)

Dazu wird das StarCutter Setup-Programm mit folgendem Willkommensbildschirm gestartet.

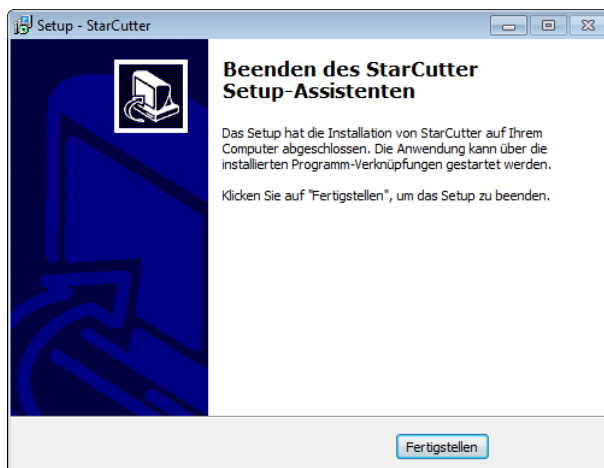


Linksklicken Sie im Willkommensbildschirm auf „Weiter“.



Der nachfolgenden „Software-Lizenzvereinbarung“ müssen Sie durch Linksklick auf „Ich akzeptiere die Vereinbarung“ zustimmen.

Wenn Sie nicht bewusst von den Standardvorgaben abweichen wollen, dann übernehmen Sie bei allen Folgefenstern die Vorgaben und Linksklicken Sie dabei jeweils auf „Weiter“.



Im Abschluss-Bildschirm linksklicken Sie auf „Fertigstellen“ und beenden Sie das Installationsprogramm. **Damit ist die eigentliche Installation abgeschlossen und, bevor Sie weitermachen, sollten Sie jetzt unbedingt Ihren Computer NEU STARTEN.**

Der erste StarCutter Programmstart

Bei der Installation wurde eine **Programmgruppe** mit dem **StarCutter-Icon** angelegt.
Zum Starten des Programms wählen Sie unter Start -> Programme -> StarCutter das Icon StarCutter.

StarCutter startet als zeitlich begrenzte Demoversion und muss für den dauerhaften Gebrauch erst freigeschaltet werden (Wie Sie sich freischalten lassen können, ist im Startfenster genau erklärt).

StarCutter Freischaltung

Wenn das Programm nicht freigeschaltet ist, können Sie es maximal 30 Tage oder 60 mal testen. Benutzen Sie dazu den Button "Testen".

Nach Ende der Testperiode können Sie nicht mehr mit dem Programm arbeiten, bis Sie eine gültige Freischaltnummer eingegeben haben. Die Freischaltnummer können Sie unter Angabe Ihrer Anschrift UND der vom Programm angezeigten Seriennummer kostenpflichtig bei Firma PC-KOMPLETT, Dipl.-Ing. J. Knöbel erhalten. (Der Preis richtet sich nach der jeweils gültigen Preisliste für StarCutter.)

Kontaktmöglichkeiten:

- E-Mail: info@pc-komplett.de
- Internet: www.starcutter.de
- Fax: 04221/4900190

Seriennummer:

Freischaltcode:

Es verbleiben noch **30** Tage
oder **59** Programmstarts !

Testen

Freischalten

Um zum Testen und Ausprobieren mit der voll funktionsfähigen Demoversion zu arbeiten, linksklicken Sie bitte auf „Testen“.

StarCutter Demoversion

Um Ihnen vor dem Kauf Gelegenheit zu geben, sich mit StarCutter vertraut zu machen, bieten wir Ihnen die Möglichkeit, das voll funktionsfähige Programm für einen begrenzten Zeitraum zu testen. (Die eingegebenen Testdaten können wahlweise auch nach dem Kauf weiter genutzt werden.)
Da Sie als Benutzer unterschiedliche Ansprüche an das Programm haben können, bieten wir StarCutter in vier verschiedenen Lösungspaketen an. Bitte wählen Sie aus, welches Paket Sie jetzt testen wollen. Sie können diese Auswahl bei jedem Start ändern:

Basislösung	Basislösung: wendet sich an kleinere Salons und Betriebe, die eine knackige, überschaubare Lösung suchen.
Mediumlösung	Mediumlösung: hat alles, was man so braucht in einem modernen Salon. Gegenüber der Basislösung ist vor allem der Bereich der Behandlungsdaten bei Kunden erweitert und die gesamte Warenwirtschaft mit Bestellvorschlägen ist vorhanden.
Profilösung	Profilösung: wendet sich an die Profis, die mehr wollen und aktiv auf Ihre Kunden zugehen. Über die Funktionen der Mediumlösung hinaus können E-Mails, SMS und Faxe an einzelne Kunden oder an selektierte Gruppen versandt werden. Auch das Berichtswesen ist erweitert.
Managerlösung	Managerlösung: ist für die Zentrale von Kettenbetrieben gedacht und stellt eine mandantenfähige Profilösung dar.

Linksklicken Sie bitte auf den Button, der Ihrer gewünschten Programmvariante entspricht (für die meisten Einzelsalons empfohlen wird die „Mediumlösung“ oder die „Profilösung“).

Mit Ausnahme der „Basislösung“ startet die von Ihnen gewählte Programmvariante mit folgendem Anmeldefenster:

Solange Sie das Administrator-Kennwort nicht selbst ändern, können Sie sich mit dem **Benutzernamen** „**Supervisor**“ und dem **Passwort** „**8563**“ anmelden.

(Hinweis: Die Basislösung kann nicht zwischen verschiedenen Benutzern mit unterschiedlichen Rechten unterscheiden und springt deshalb direkt zum Hauptmenü.)

StarCutter freischalten

Um dauerhaft mit dem Programm arbeiten und den Passwortschutz aktivieren zu können, müssen Sie das Programm unbedingt binnen 30 Tagen freischalten.

Dazu benötigen Sie einen **Freischaltcode** der abhängig von der **angezeigten Seriennummer** im LOGIN-Bildschirm speziell für Ihren Computer erzeugt werden muss.

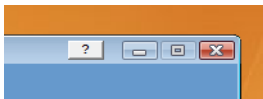
Einen Freischaltcode können Sie über Ihren StarCutter Wiederverkäufer, per Email (info@pc-komplett.de), Fax (04221/4900190) oder über unsere Produkt-Homepage (www.StarCutter.de) anfordern. Bitte vergessen Sie dabei nicht die angezeigte Seriennummer, Ihren eigenen Absender und, soweit zutreffend, Ihren StarCutter Wiederverkäufer anzugeben!

Nach Übermittlung der angezeigten Seriennummer und Zahlungseingang des Rechnungsbetrags für StarCutter werden Sie den notwendigen Freischaltcode umgehend erhalten. Sie müssen diesen Code im Feld „Freischaltcode“ einmalig eingeben und dann mit einem Linksklick auf den Button „Freischalten“ abschließen.

StarCutter Online-Handbuch

Bitte beachten Sie unbedingt das **Handbuch**, das als PDF-Datei „Handbuch StarCutter...“ im Hauptverzeichnis der Programm-CD mitgeliefert wird!

Bei Fragen und Problemen können Sie außerdem einfach im Programm auf die **Taste „F1“** drücken. Dadurch aktivieren Sie einen kontextabhängigen Hilfebildschirm des **integrierten Online-Handbuchs**. Alternativ können Sie in jedem StarCutter Fenster oben rechts auf das Fragezeichen klicken.



Die Anzeige des Online-Handbuchs erfordert aber zwingend, dass der **Adobe Acrobat Reader** korrekt auf Ihrem PC installiert ist.

Hinweise zum Adobe Acrobat Reader:

Die Firma Adobe stellt den Acrobat Reader kostenlos zur Verfügung.

Wir liefern eine Version vom Acrobat Reader auf unserer Programm-CD mit.

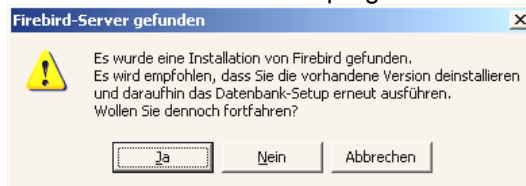
Benutzer einer Einzelplatzversion von StarCutter brauchen nicht weiter zu lesen!

Server-Installation (nur im Netzwerk bei getrenntem Datenbank Server-PC nötig)

StarCutter arbeitet mit einer Firebird SQL-Datenbank. Ab StarCutter Version 4.20 ist der Firebird-Server im Programm StarCutter integriert und muss bei der Einzelplatz-Installation nicht extra installiert werden. Möchte man StarCutter als **Mehrplatzversion** (mit einer zentralen Datenbank auf einem getrennten Server-PC) verwenden, muss allerdings der Firebird Datenbank-Server auf dem Server-PC zwingend installiert werden!

Dies geschieht über den Aufruf „Server-Installation“ im Installationsprogramm.

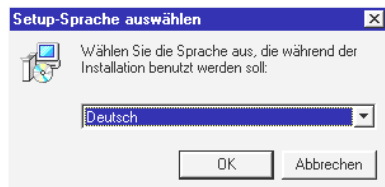
HINWEIS: Sollte bereits ein Firebird Datenbank-Server auf Ihrem Server-PC installiert sein, so erkennt das Installationsprogramm dies und gibt folgenden Hinweis aus.



WICHTIG: Es kann nicht garantiert werden, dass StarCutter mit der bei Ihnen bereits installierten Version des Firebird Datenbank-Servers optimal läuft. Deshalb sollten Sie unbedingt die mitgelieferte Version installieren!

Setzen Sie die Installation durch Linksklick auf den Knopf „Ja“ fort.

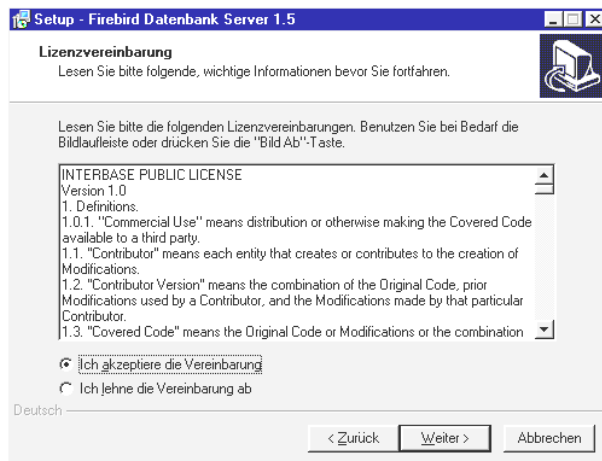
Die **Firebird-Installation** startet nach kurzer Wartezeit automatisch mit der Sprachauswahl.



Bestätigen Sie die Vorauswahl „Deutsch“ mit „OK“.



Linksklicken Sie auf „Weiter“.



Wählen Sie im Fenster „Lizenzvereinbarung“ „Ich akzeptiere die Vereinbarung“ und Linksklicken Sie anschließend auf „Weiter“.

Wenn Sie **Windows XP** einsetzen, dann übernehmen Sie bei allen Folgefenstern die Vorgaben und Linksklicken Sie dabei jeweils auf „Weiter“.

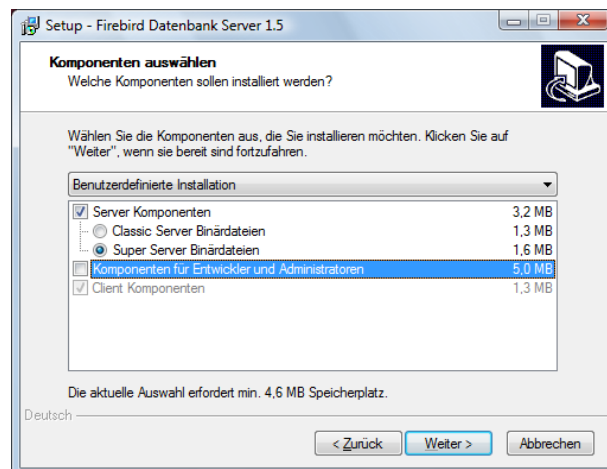
Lediglich bei **Windows 10, 8, 7 und Vista** sollten Sie die im folgenden Hinweis beschriebene individuelle Einstellung vornehmen.

HINWEIS: Installation Firebird unter Windows 10, 8, 7 und Vista

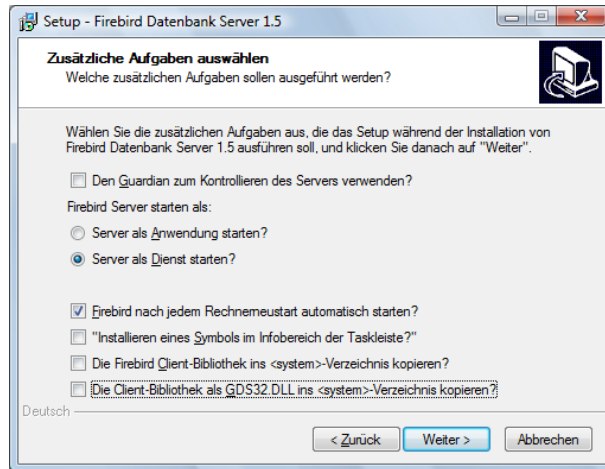
Obwohl Firebird unter Windows 7 und Vista problemlos funktioniert, kann es bei einer Standardinstallation zu Inkompatibilitäten mit dem Windows Explorer kommen. Insbesondere zeigt sich das beim Versuch die Windows Systemsteuerung zu öffnen.

Durch folgende benutzerdefinierte Installation unter Windows 7 und Vista kann dieses Problem vermieden werden:

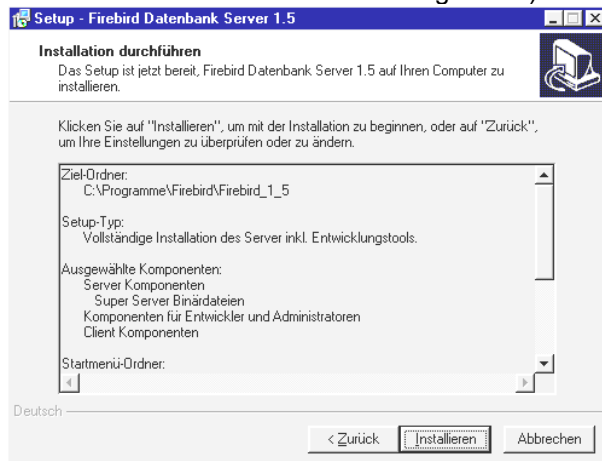
1. Im Bildschirm „Komponenten auswählen“ die „Benutzerdefinierte Installation“ wählen, dann den Haken in der Checkbox „Komponenten für Entwickler und Administratoren“ durch Linksklick entfernen.



2. Im Bildschirm „Zusätzliche Aufgaben auswählen“ die Haken in den drei Checkboxes „Den Guardian zum Kontrollieren des Servers verwenden?“, „Die Firebird Client-Bibliothek ins <system>-Verzeichnis kopieren?“ und „Die Client-Bibliothek als GDS32.DLL ins <system>-Verzeichnis kopieren?“ durch Linksklick entfernen.

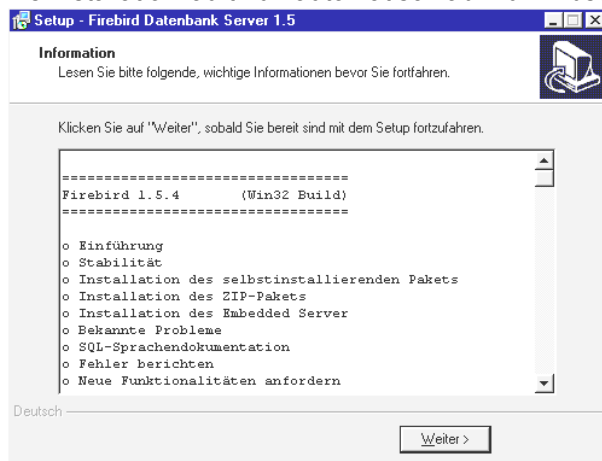


Bei allen Installationen wird schließlich ein Zusammenfassungsbildschirm angezeigt (nachfolgend ist dieser für die Standardinstallation abgebildet)



Linksklicken Sie im Fenster „Installation durchführen“ auf „Installieren“.

Die Installation läuft nun automatisch ab. Zum Abschluss wird das Fenster „Information“ angezeigt.



Linksklicken Sie auf „Weiter“.



Im Abschlussbildschirm linksklicken Sie auf „Fertigstellen“.

Damit ist Firebird auf Ihrem Server-PC installiert.

Workstation-Installation (nur im Netzwerk bei getrenntem Datenbank Server-PC nötig)

Als nächstes muss dann auf allen Arbeitsstationen im Netzwerk eine „Workstation-Installation“ durchgeführt werden.

Die „Workstation-Installation“ läuft für den Benutzer praktisch genau wie die weiter oben schon beschriebene „Einzelpplatz-Installation“ ab.

Bitte beachten Sie für die Netzwerk-Einrichtung weiterhin unbedingt den **„Anhang A: Gemeinsamer Zugriff auf eine Datenbank im Netzwerk mit StarCutter“** im **StarCutter Handbuch!**